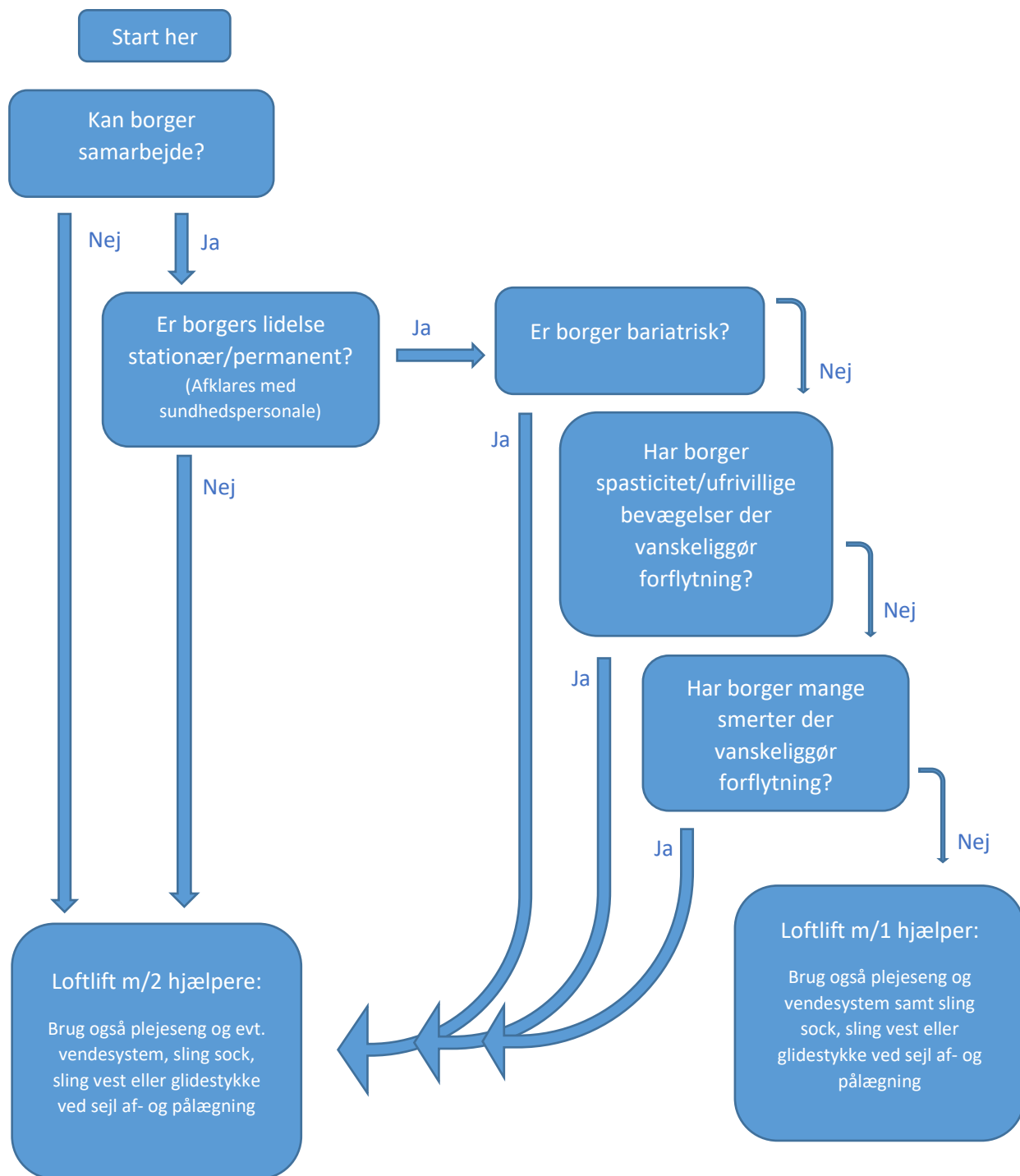


Algoritme 9: Loftlift – 1 eller 2 hjælpere?



**Arbejde alene med lift**

Hjælpe midlerne er din hjælper

Gode pladsforhold – fjern møbler og kasser der står i vejen.

Personalet skal have modtaget instruktion i hele arbejdsgangen for at kunne arbejde alene med loftlift på en sikker og forsvarlig måde.

**Refleksion**

Er borgers funktionsniveau forringet på det seneste?

Er aftalte hjælpemidler til stede? Bruges de?

Opleves forflytningen belastende? Skjulte løft?

**Samarbejdsevne:** Borger skal kognitivt kunne forstå og deltage i 2 af 3 nedenstående delopgaver:

- Hjælpe v/sejl af- og pålægning
- Bruge armene og hjælpe til ved vending og placering i stol
- Styre fjernbetjeningen