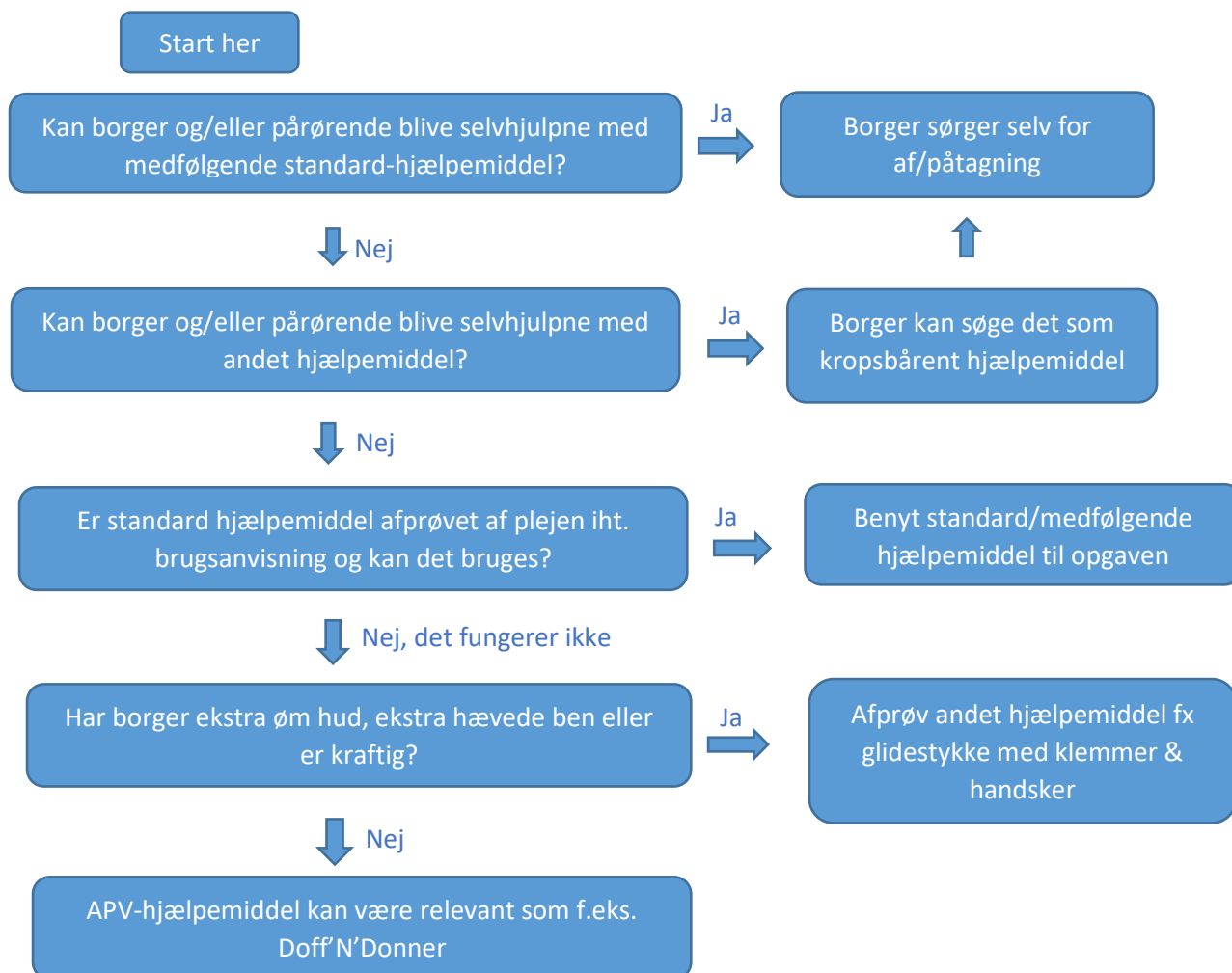


Hjælpemiddelalgoritme 6: Valg af strømpepåtager?



Arbejde med kompressionsstrømper

Benyt gerne glidestof, medfølgende hjælpemiddel eller Doff'N'Donner.

Brug hensigtsmæssig arbejdsstilling og pas på skjulte løft.

Refleksion

Er hjælpemidlet gået i stykker skal der bestilles et nyt via Kropsbårne Hjælpemidler eller hos borgers egen bandagist.

Regler

Hjælpemidler SKAL benyttes ved påtagning OG aftagning af kompressionsstrømper.

Dette for at skåne både borger, strømpen og hjælpers fingre og krop generelt.